

VALDELIA

Pourquoi favoriser la réutilisation ?

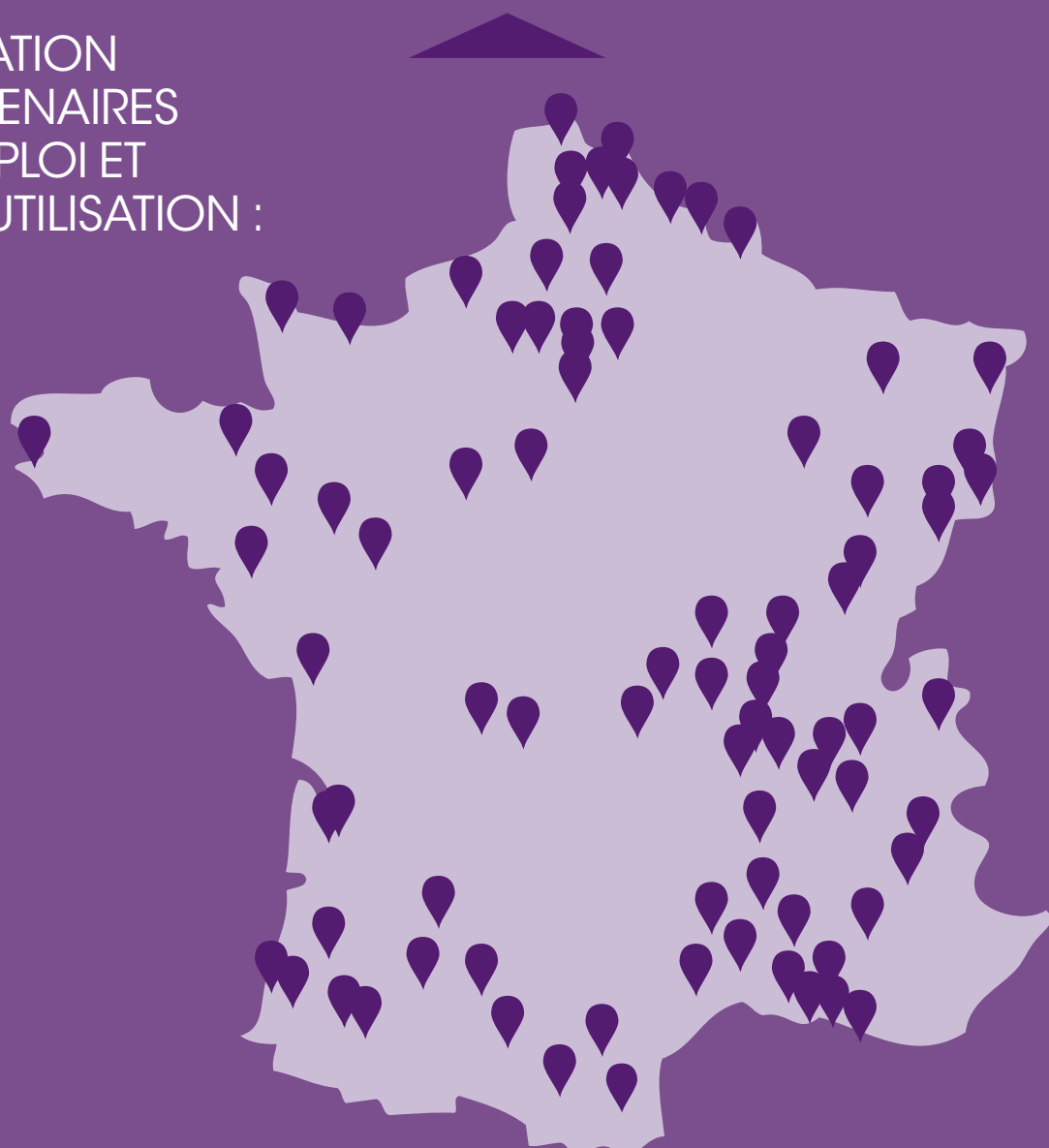
C'EST POUR VOUS LA GARANTIE :

De participer au développement d'une économie locale en favorisant l'activité de réutilisation des structures de l'ESS, partenaires de Valdelia, présentes sur votre territoire.

De vous inscrire dans une politique de réduction des déchets en donnant une seconde vie à votre mobilier professionnel usagé.

De soutenir des projets à portée sociale et humanitaire et favorisant l'insertion professionnelle.

LOCALISATION
DES PARTENAIRES
DU RÉEMPLOI ET
DE LA RÉUTILISATION :



CHIFFRES CLÉS

Depuis 2 ans :

98 structures

de l'Economie Sociale et Solidaire
acteurs du réemploi
et de la réutilisation
sont partenaires de Valdelia.

910 tonnes

de mobilier réutilisées

146 entreprises

ont donné une seconde vie
à leurs mobiliers grâce aux partenaires

de Valdelia

soit **30 300 meubles**
réemployés/réutilisés

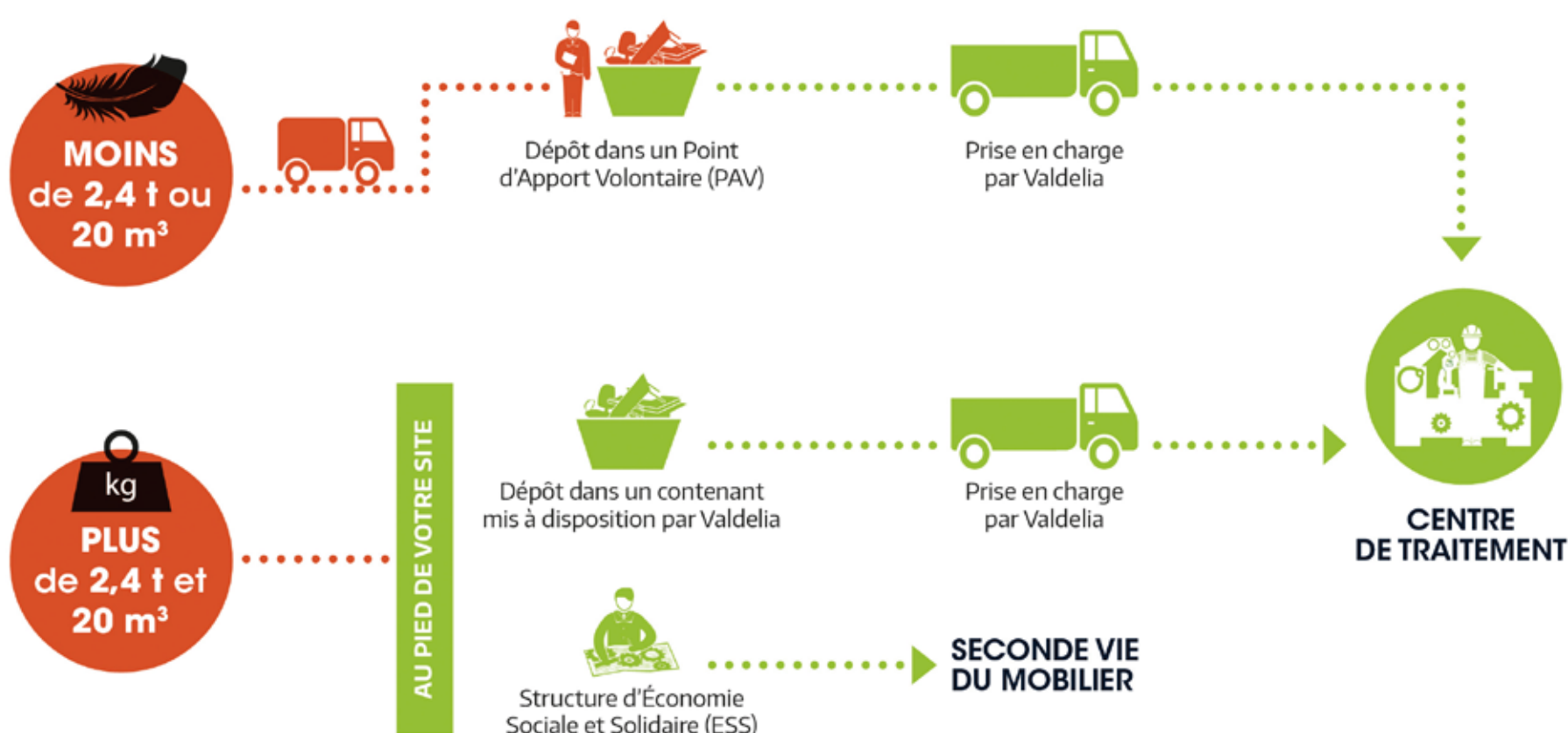


RECYCLAGE RESPONSABLE, MODE D'EMPLOI :

APRÈS AVOIR ESTIMÉ VOTRE QUANTITÉ DE MOBILIER SUR NOTRE SITE INTERNET ET REMPLI LE FORMULAIRE DE DEMANDE D'ENLÈVEMENT :

1. Le service Opérations de Valdelia prend contact avec vous pour finaliser votre demande.
2. Un rendez-vous est pris avec l'équipe de la structure partenaire de Valdelia présente sur votre territoire : vous faites ensemble le tri du mobilier réutilisable et de celui recyclable.
3. Le jour de l'opération, vous descendez la totalité du mobilier en pied d'immeuble.
4. La structure ESS récupère le mobilier réutilisable. En parallèle, un contenant est mis à votre disposition pour déposer le mobilier recyclable.
5. Une fois le contenant rempli, Valdelia le récupère et se charge du recyclage de ces mobiliers usagés.

VOUS AVEZ UN PETIT VOLUME DE MOBILIER ? VOUS POUVEZ DONNER À NOS PARTENAIRES CE QUI EST RÉUTILISABLE AVANT LE DÉPÔT EN POINT D'APPORT VOLONTAIRE.



◆ Service géré par Valdelia

PERSPECTIVES 2016

- Finalisation et essaiage du projet PASSERELLE
- Mise en route d'une plateforme de massification du mobilier professionnel en Ile de France
- Développement des actions d'aide matérielle au niveau national et international.