

Points d'Apport Volontaire

couplés à un centre de traitement
ou de regroupement

Kit opérateurs



Rendez-vous
sur valdelia.org

Éco-organisme
agréé par le Ministère de l'Écologie,
du Développement durable
et de l'Énergie.

valdelia
Le recyclage au service des professionnels

Introduction & Sommaire

Vous avez été sélectionné par Valdelia pour effectuer pour son compte, une prestation de point d'apport volontaire des Déchets d'Éléments d'Ameublement professionnels.

Ce guide a pour objectif de rappeler les conditions d'exploitation d'un PAV ainsi que les règles de traçabilité dans le cadre de la filière des Déchets d'Éléments d'Ameublement professionnels organisée par Valdelia.

Kit PAV - Version 1 - Novembre 2013

■ Comprendre la filière	p.3
■ Vos missions dans la filière des DEA professionnels	
- Mise à disposition d'une surface PAV « Valdelia »	p.4
- L'accueil des flux de DEA professionnels	p.4
- Traçabilité des opérations de réception	p.5
- Économie Sociale et Solidaire	p.5
- Évacuations des DEA vers un centre de regroupement ou traitement	p.6
- Facturation	p.6
■ Vos démarches dans le SIO	
- Se connecter au SIO	p.7
- Faire une demande d'enlèvement	p.7
■ Nos objectifs communs pour une prestation de qualité.....	p.8
■ Glossaire - Contact - Mémo SIO	p.9

Qui est Valdelia ?

Valdelia, SAS à but non lucratif, a été agréé par le Ministère de l'Écologie, aux fins de pourvoir à la gestion des Déchets d'Éléments d'Ameublement, filière fixée par la loi Grenelle II du 12 juillet 2010 et le décret du 6 janvier 2012.

Le périmètre de Valdelia s'étend aux déchets d'éléments d'ameublement détenus par des professionnels (artisans, entreprises, administrations, hôtels, restaurants).

Valdelia est agréé pour 9 catégories d'éléments d'Ameublement du décret, (excepté la catégorie 4 visant les éléments de « literie »), regroupées en 4 familles Valdelia.

AU TRAVERS DE CE DISPOSITIF, VALDELIA DEVRA ASSURER :

- Un taux de 80% de valorisation dont 75 % de réutilisation et recyclage, fin 2015.
- Une veille technologique et une recherche et développement active pour atteindre cet objectif.

Les familles Valdelia



Les assises : éléments de mobilier professionnel permettant de s'asseoir

- Chaises et fauteuils de bureau, banquettes et chaises de restauration, chaises et bancs scolaires, fauteuils d'examen médical, fauteuils d'hôpital, fauteuils et canapés d'accueil...
- Excepté les fauteuils électrifiés, les bancs publics.



Les rangements : éléments de mobilier permettant de ranger

- Caissons à roulette, armoires, rayonnages, vestiaires, établis, chariots de service, dessertes de cafétéria, chariots multimédia.
- Excepté meubles électrifiés, réfrigérés.



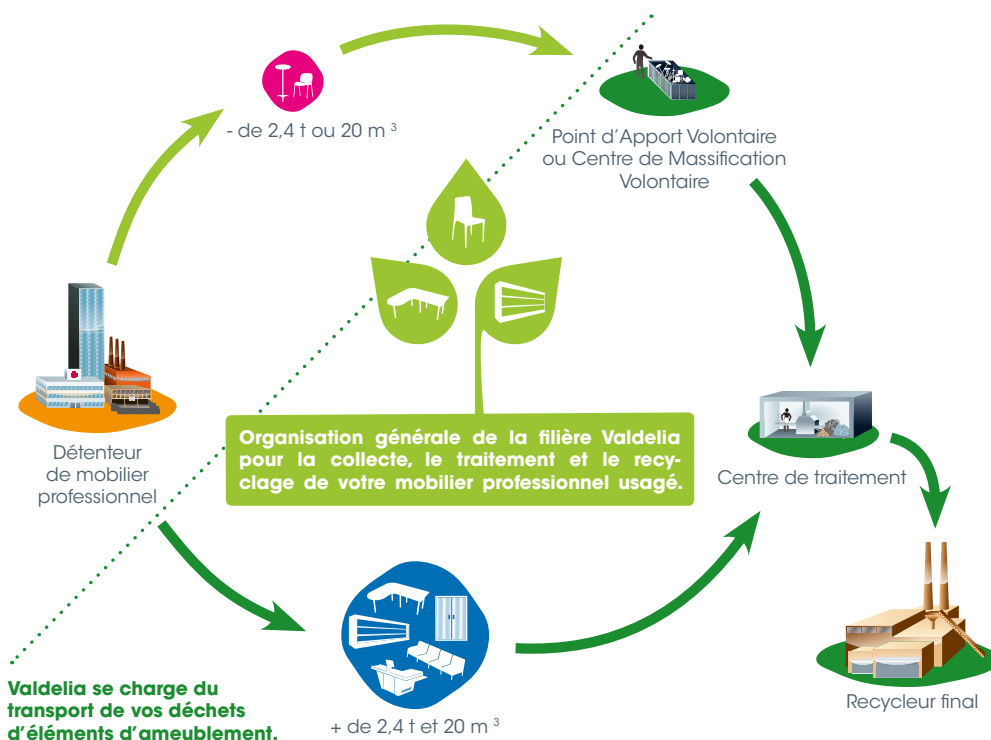
Les plans de pose et de travail : éléments de mobilier permettant de poser

- Bureaux, tables, consoles, banques d'accueil et autres plans particuliers.
- Excepté barbecues, meubles électrifiés, structures de jeu pour enfants, tables de ping-pong, billards, plans vasques.



Autres

- produits non reconnaissables.
- Cadres de lit, têtes de lit, pieds de lit...
- Claustres.



Vos missions dans la filière des DEA professionnels

Mise à disposition d'une surface PAV « Valdelia »

- Délimitée.
- Identifiée et affichée « Valdelia ».
- Respectant la surface convenue avec Valdelia.
- Aménagée pour accueillir les flux Valdelia au moyen d'un affichage dédié.

Vous pouvez télécharger les pictogrammes Valdelia sur notre site : www.valdelia.org
> Outils de communication



L'accueil des flux de DEA professionnels

- Des DEA de professionnels exclusivement (artisans, entreprises...) adhérents Valdelia ou non.
- Uniquement des DEA professionnels cassés ou en bon état, devant contenir tous leurs composants. Les déchets suivants seront refusés sur la zone Valdelia : matelas et sommiers, y compris professionnels, archives, DEEE, DIB, cartons, etc.
- Pour des capacités inférieures à 20 m³ ou 2,4 tonnes.
- Sans rendez-vous, mais sur la plage d'ouverture de votre site (mise en ligne sur www.valdelia.org).
- Sans bon de livraison ni document de l'apporteur.
- Sans assistance au déchargement de vos équipes.

Vos missions dans la filière des DEA professionnels

Traçabilité des opérations de réception

- Remettre à l'apporteur un bon d'apport [Annexe I] et un ticket de pesée.

Valdélia
Centre de recyclage des déchets professionnels

BON D'APPORT SUR PAV
(A remettre aux apporteurs)

Le PAV : N° :

Certifié avoir reçu le des déchets d'abonnés d'entreprises (DEA) de l'abonné :

Unités	Famille A	Famille B	Famille C	Famille D	Famille E	Famille F	Famille G	Famille H	Famille I	Famille J	Famille K	Famille L	Famille M	Famille N	Famille O	Famille P	Famille Q	Famille R	Famille S	Famille T	Famille U	Famille V	Famille W	Famille X	Famille Y	Famille Z

Totaux : le :

Signature et tampon du PAV :

Bon d'apport sur PAV : renseigner la raison sociale de votre installation PAV ainsi que le nombre d'unités réceptionnées par famille Valdélia.

Économie Sociale et Solidaire

Cas d'une zone activée

- Allouer une zone ESS sur demande de Valdélia (après visite de Valdélia et des structures de l'ESS).
- Mettre à disposition les DEA conformément à la demande de l'ESS.
- Assurer un comptage des DEA professionnels ayant fait l'objet d'un prélèvement.
- Assurer une pesée en sortie.
- Conserver dans un registre dédié : l'attestation de prélèvement renseignée par l'ESS, tamponnée et visée par vos soins ainsi que le bon de pesée en sortie.



Vos missions dans la filière des DEA professionnels

Évacuations des DEA vers un centre de regroupement ou traitement

Vous êtes à la fois PAV et centre de regroupement ou centre de traitement : vous devez faire une demande d'enlèvement fictive sur le SIO de façon mensuelle :

- Connectez-vous sous votre profil « PAV » et émettez une demande d'enlèvement.
- Connectez-vous sous votre profil « Transp-Inconnu ». Accepter la demande fictive et la déclarer à 0,1 km.
- Connectez-vous sous votre profil « centre de regroupement » ou « centre de traitement » :
 - Déclarer les quantités livrées virtuellement par famille. Attention ! DEA en mélange à 0.
 - Télécharger :
 - L'ensemble des tickets de pesée des apports mutualisés sur la transaction.
 - Les bons d'apport sur PAV.
 - Le justificatif de tri des apports mutualisés sur le mois [Annexe II].

Valdelia
Maison de Recyclage au service des professionnels

JUSTIFICATIF DE TRI DE DEA POUR LE COMPTE DE VALDELIA

→ Site de réception des DEA :
→ N° de transaction du SIO VALDELIA :
→ N° de BDO VALDELIA :
→ Date de réception des DEA :
→ Transitaire :
→ Poids DEA en mélange (en tonnes)
→ Poids DEA triés par famille (en tonnes)

Famille	Autres	Plastique	Papier et carton	Autres	Total
PAV (en tonnes)					

Date : _____ Signature et tampon de l'exploitant : _____

Valdelia - Justificatif de tri - V03 - 05.13

Justificatif de tri : renseigner le poids des DEA réceptionnés en mélange ainsi que le poids de chaque famille de DEA, après tri.

Pour ce faire, reportez-vous au chapitre « Faire une demande d'enlèvement » p.7.

Facturation

- Établir une facture mensuellement, sur la base des bons à facturer.
- La facture fera apparaître :
 - Le coût mensuel de la surface Valdelia.
 - Le coût mensuel de la surface ESS, si surface activée.
 - Le coût des DEA évacués dans le mois (prélèvement ESS non déduit).

Prestation « PAV » - Site :
Période : du XX/XX/XX au XX/XX/XX
Surface « PAV » :
- x m² * [coût] €/m² :
Surface « ESS » (si activée) :
- x m² * [coût] €/m² :
Transactions N° « réf Valdelia - SIO » :
- Ensemble des transactions du mois
- Évacuations :
X tonnes évacuées * [coût] €/t
.....

■ Factures à adresser à l'attention du service facturation de Valdelia au plus tard le 20 du mois suivant la réalisation de la prestation (Contact p.9), sur la base des bons à facturer transmis par mail le 15 du mois (contact opérationnel ou comptabilité selon convenance).

- Préciser la prestation à facturer « Prestation Point d'Apport Volontaire » ainsi que la période d'activité (ex. : du 01/01/2013 au 31/01/2013).

■ Les factures ne pourront être réglées dans le cas de transactions incomplètes et/ou insuffisamment documentées.

Vos démarches dans le SIO

Pour se connecter au SIO Valdelia, saisissez cette adresse dans votre navigateur :
Internet : <http://sio.valdelia.net/login.php>

- Sélectionner France.
- Entrer le d'utilisateur et le mot de passe.
- Cliquer sur « entrer ».
- Pour se déconnecter, cliquer sur la croix rouge en haut à droite de l'écran.

Faire une demande d'enlèvement

- Cliquez sur le bouton pour demander un nouvel enlèvement.

1 Renseigner les champs

- Date et horaires proposées (à titre indicatif) : le transporteur dispose du délai indiqué dans son contrat pour réaliser la collecte.

2 Décrire le plus précisément possible les déchets à collecter

- Unité de mesure en tonne.
- DEA par famille. Pas de DEA en mélange.
- Facultatif : poids et nombre d'équipements.

3 Au besoin, laisser un message à l'attention du transporteur ou de Valdelia

- La liste déroulante de choix permet de sélectionner le destinataire. Pour envoyer le message, l'utilisateur doit cliquer sur « envoyer ».
- Pour terminer la demande, cliquer sur le bouton « Sauvegarder et soumettre ».
- À la fin du processus, un résumé de votre demande s'affiche.

Nos objectifs communs pour une prestation de qualité

Vos objectifs qualité

- Délimiter et afficher clairement la zone Valdelia, respecter la surface déclarée.
- À terme, et selon les besoins, mettre à disposition une surface pour les entreprises de l'Économie Sociale et Solidaire.
- Accueillir de façon cordiale, les professionnels détenteurs, les prestataires de collecte, les entreprises de l'Économie Sociale et Solidaire.
- Respecter et faire respecter les règles de sécurité et d'hygiène notamment au moyen de protocole de chargement / déchargement simplifié. Au besoin, mettre à disposition des visiteurs, les EPI adaptés.
- Vous assurer de la conformité du camion lors des évacuations.
- Refuser les indésirables.

Nos objectifs qualité

- Offrir une prestation de qualité aux professionnels détenteurs.
- Communiquer visiblement sur la liste des PAV ainsi que sur les prestations offertes.
- Être à votre écoute.
- Capter les petits gisements de DEA professionnels.
- Pérenniser la filière et atteindre les objectifs imposés par la réglementation.



Glossaire & Contact

GLOSSAIRE

■ BSD

Bordereau de Suivi des Déchets.
(Cerfa 12571*01)

■ DEA

Déchets d'éléments d'ameublement.

■ ESS

Économie Sociale et Solidaire.

■ PAV

Point d'Apport Volontaire de mobilier professionnel, pour tout détenteur de déchets d'éléments d'ameublement de moins de 2,4 tonnes ou 20 m³.

■ SIO

Système d'Information Opérationnel.

CONTACT

Valdelia

11 rue Heinrich
92100 Boulogne-Billancourt
Tél. : 01 46 05 97 60

Service facturation

facturation@valdelia.org

Service opérations

operations@valdelia.org

Service back office SIO

Tél. : 01 46 05 97 86
assistanceSIO@valdelia.org

VOTRE MÉMO SIO

Nom d'utilisateur :

Mot de passe :