

Valdelia
GARANTIR LA SECONDE VIE DES PRODUITS

5^{ème} Journée du Réemploi et de la Réutilisation

14 Novembre 2019 – La Cité Fertile - Pantin

INTRODUCTION

ARNAUD HUMBERT-DROZ
Président Exécutif, Valdelia

SOMMAIRE

1

**BILAN VALDELIA
2018/2019**

2

**PLAN D' ACTIONS ESS 2020
& PLANNING PRÉVISIONNEL**

PAUSE DE 10 MINUTES

3

TÉMOIGNAGES PARTENAIRES
Valtri Environnement, Le bois de deux mains,
Emmaüs Coup de Main

A close-up photograph of a person's hands using a hand plane to smooth a piece of wood. The plane is black with orange accents. The wood is light-colored and shows the grain. The background is a plain, light-colored wall.

Valdelia

GARANTIR LA SECONDE VIE DES PRODUITS

RESEAU ESS VALDELIA

- > ÉTAT DES LIEUX 2018
- > RÉORGANISATION 2019

VALDELIA

EN QUELQUES CHIFFRES 2018/2019

1 100

entreprises du mobilier professionnel,
tous secteurs d'activité, **sont adhérents**
de la filière



55

Collecteurs de déchets couvrent
313 bassins d'emploi en 2018



159

Partenaires ESS intervenant en
matière de **préparation à la**
réutilisation et de **prévention des**
déchets, dont le réemploi en 2019.



RÉUTILISATION

LES OBJECTIFS DE NOTRE AGRÉMENT 2018-2023

OBJECTIFS PORTANT SUR

La mise à disposition des
acteurs de l'ESS des DEA
professionnels en vue de
la préparation à la réutilisation

2018
0,9 %



3% AU TERME
DE LA PÉRIODE
2018 - 2020*



5% AU TERME
DE LA PÉRIODE
2018 - 2023*

* En % de la collecte séparée des détenteurs non ménagers

NOS PARTENAIRES ESS AU CŒUR DE L'OFFRE VALDELIA

159 STRUCTURES CONVENTIONNÉES POUR LA SECONDE VIE DES MOBILIERS PROFESSIONNELS



Partenaires affiliés à un réseau

5 réseaux pour 112 partenaires conventionnés :

- Emmaüs France
- La Fédération Envie
- Croix Rouge insertion
- Le Réseau des Ressourceries
- Envie Autonomie

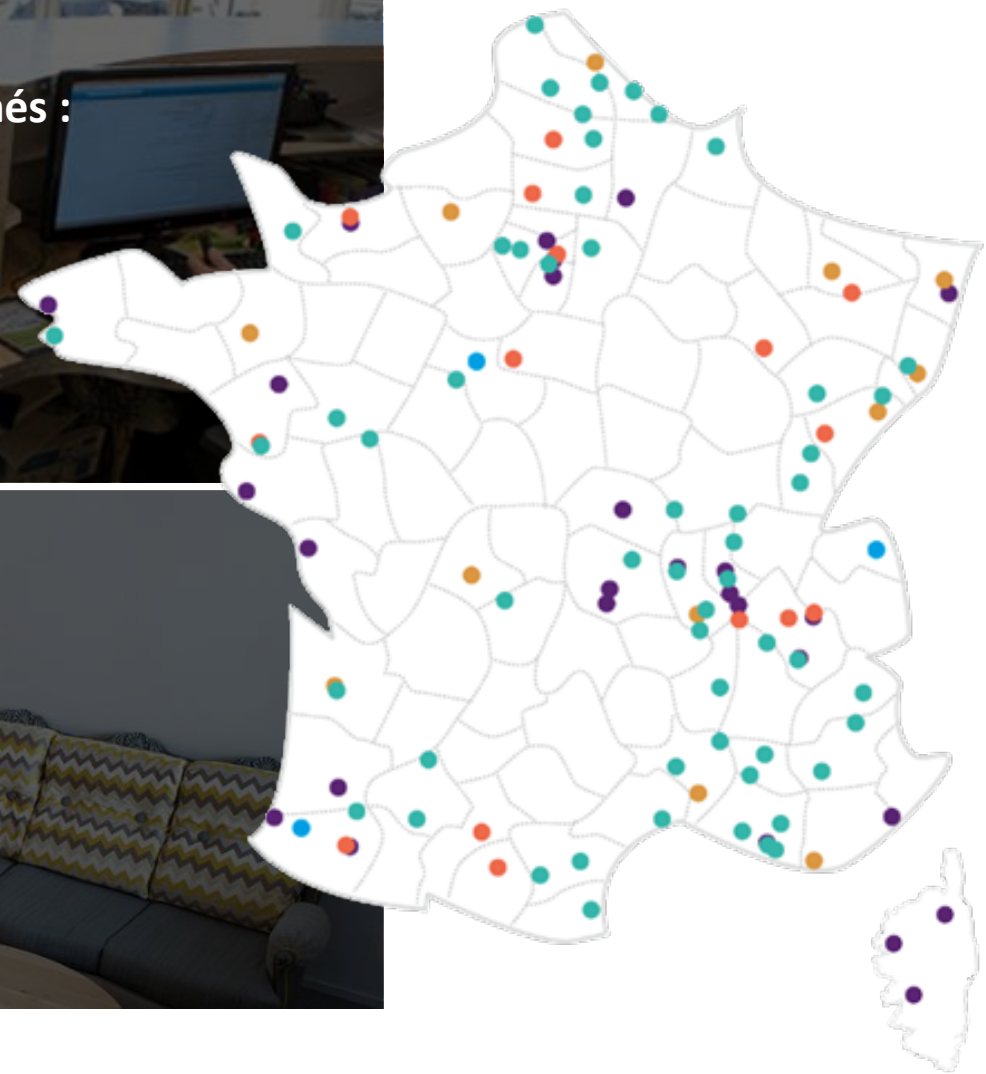


Partenaires indépendants

47 structures indépendantes sont partenaires de Valdelia.

Partenaires DROM

5 structures (Réunion, Martinique)



ÉTAT DES LIEUX 2018 ET RÉORGANISATION 2019

TROIS ENJEUX SOCLES & DES ACTIONS À VENIR



DENSIFIER LE RÉSEAU DES PARTENAIRES ESS

1



AUGMENTER LE NOMBRE D'OPÉRATIONS DE RÉUTILISATION

- En facilitant la logistique
- En prospectant de nouveaux clients
- En faisant la promotion de la réutilisation auprès du détenteur

2



IDENTIFIER ET DÉVELOPPER DES DÉBOUCHÉS

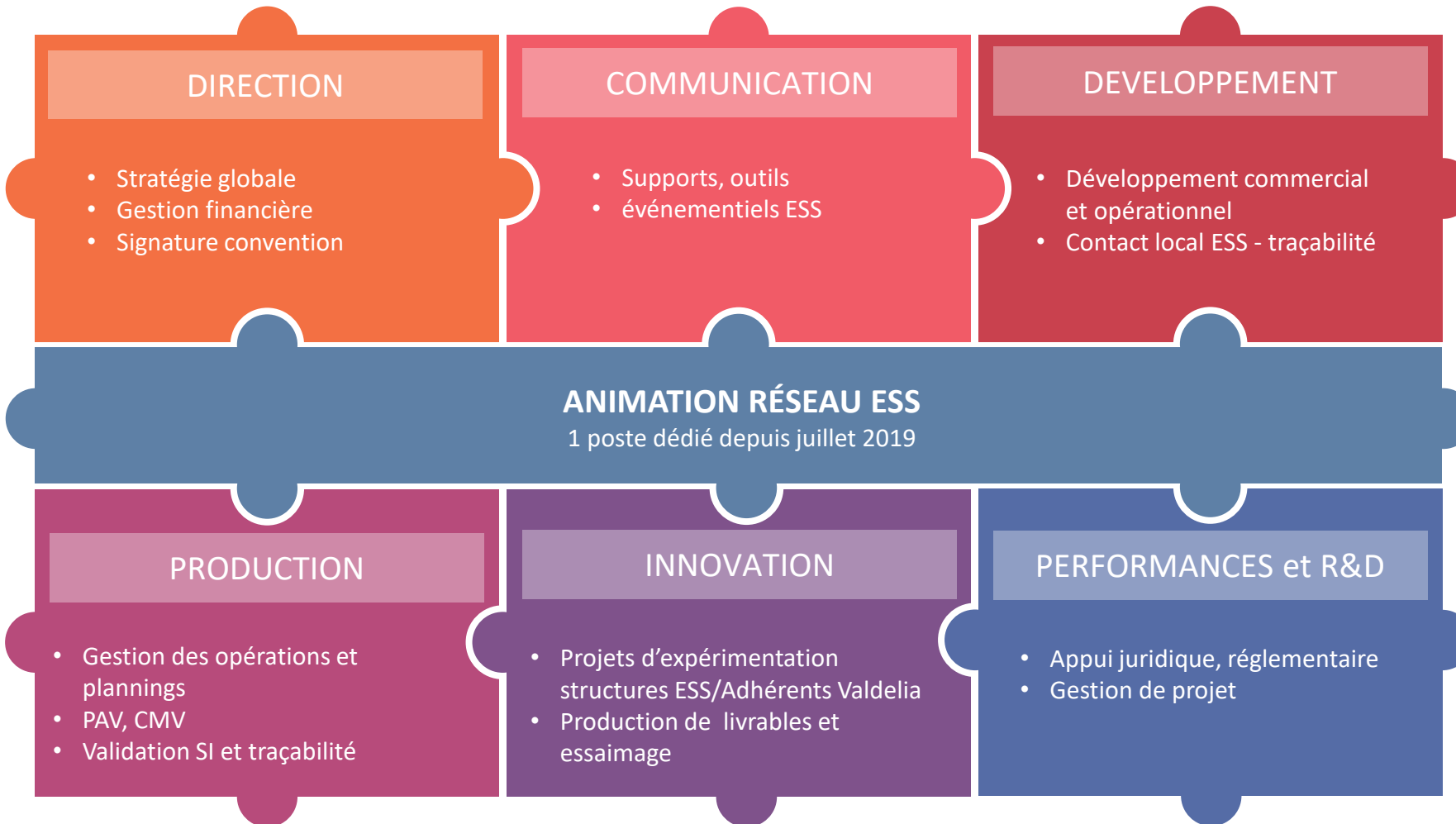
3

2018

- Ressources humaines : coordination partenariats ESS 50% ETP
- Enquête et état des lieux attentes structures ESS, fonctionnement partenariat et axes de développement
- 23 partenaires représentatifs interrogés.

ÉTAT DES LIEUX 2018 ET RÉORGANISATION 2019

2019 : LA TRANSVERSALITÉ COMME MAÎTRE-MOT





Valdelia

GARANTIR LA SECONDE VIE DES PRODUITS

PLAN D'ACTION ESS & PLANNING PREVISIONNEL

- ▶ **CONNAITRE ET ACCOMPAGNER LES PARTENAIRES ESS**
- ▶ **FÉDÉRER ET PARTAGER AVEC LE RÉSEAU DE PARTENAIRES**
- ▶ **DÉVELOPPER L'ACTIVITÉ ET LE RÉEMPLOI/LA RÉUTILISATION**

PLAN D' ACTIONS & PLANNING PRÉVISIONNEL

1^{ER} AXE DE TRAVAIL

1

CONNAÎTRE ET ACCOMPAGNER NOS PARTENAIRES



- Personnaliser l'accompagnement des structures
- Renouveler et créer des outils supports
- Augmenter le niveau de service Valdelia

PLAN D' ACTIONS & PLANNING PRÉVISIONNEL

AXE 1 : CONNAÎTRE ET ACCOMPAGNER NOS PARTENAIRES ESS

1 ACTION

Personnalisation de l'accompagnement par l'animateur ESS.



T4
2019

- Appropriation de la mission d'animation et proposition **feuille de route**.
- Rencontres/bilans des **réseaux nationaux partenaires**.
- Réalisation d'un **bilan personnalisé** et **visite de l'ensemble des partenaires ESS**

2020

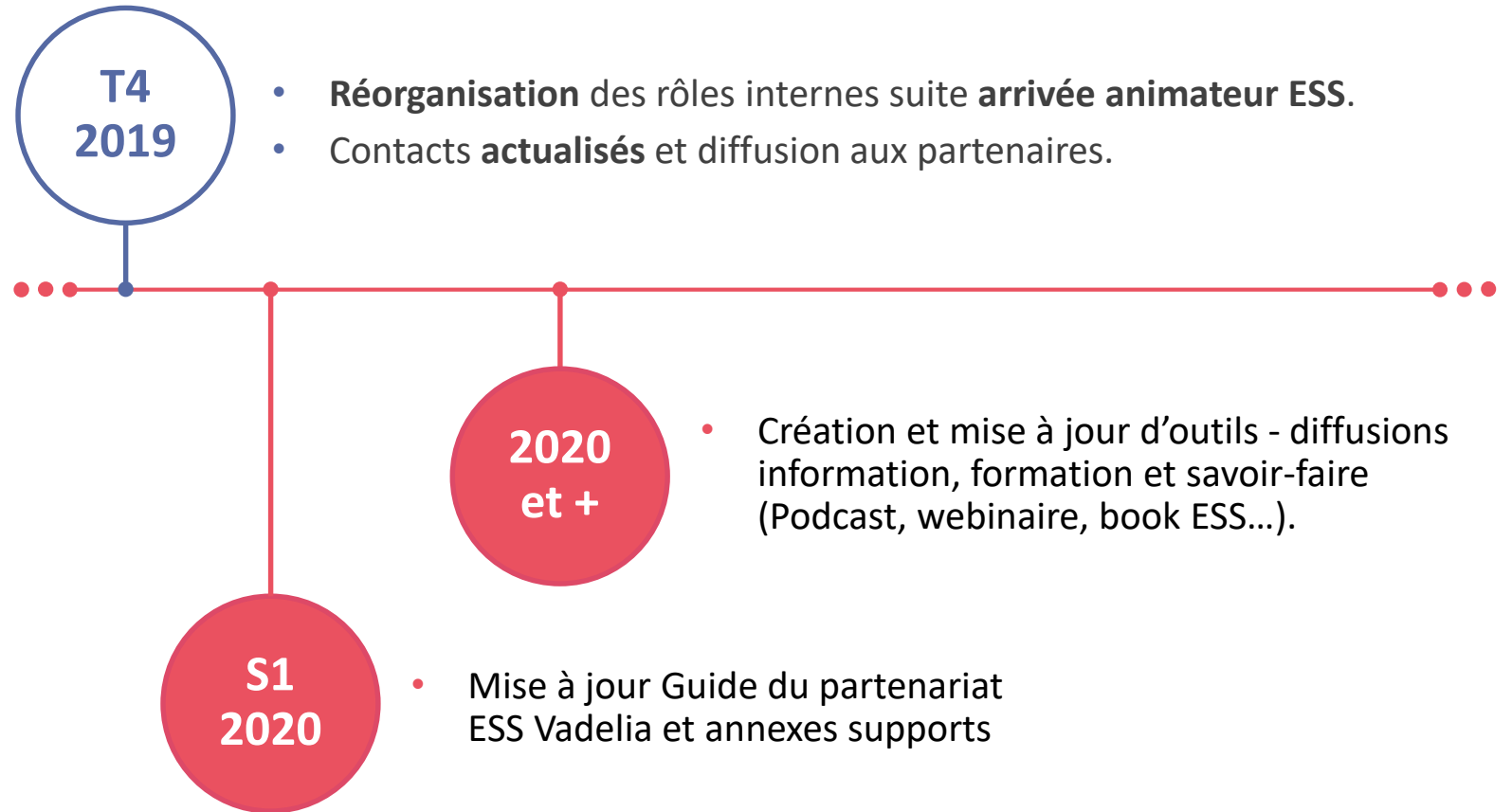
- Suivi annuel et bilan d'avancement
- Rapport annuel personnalisé à terme

PLAN D' ACTIONS & PLANNING PRÉVISIONNEL

AXE 1 : CONNAÎTRE ET ACCOMPAGNER NOS PARTENAIRES ESS

1 ACTION

Renouvellement et création d'outils supports.



PLAN D' ACTIONS & PLANNING PRÉVISIONNEL

AXE 1 : CONNAÎTRE ET ACCOMPAGNER NOS PARTENAIRES ESS

1 ACTION

Augmenter le niveau de service à destination des partenaires ESS.



T4
2019

- Mise à jour documents supports sur **valdelia.org**.
- Pérennisation qualification des opérations de **collecte** (outils Explore, veille et qualification des gisements, etc.).
- Affiner l'information sur les caractéristiques des partenaires (besoins en mobilier, moyens logistiques, délais d'intervention, projets de développement...) **pour mieux accompagner, solliciter, répondre aux attentes.**

2020
et +

- Création d'un **espace numérique personnel sur valdelia.org**.



Valdelia

GARANTIR LA SECONDE VIE DES PRODUITS

PLAN D'ACTION ESS = PLANNING PREVISIONNEL

- CONNAITRE ET ACCOMPAGNER LES PARTENAIRES ESS
- FÉDÉRER ET PARTAGER AVEC LE RÉSEAU DE PARTENAIRES
- DÉVELOPPER L'ACTIVITÉ ET LE RÉEMPLOI/LA RÉUTILISATION

PLAN D' ACTIONS & PLANNING PRÉVISIONNEL

2^{ÈME} AXE DE TRAVAIL

2

FÉDÉRER UN RÉSEAU PARTAGER AVEC LES PARTENAIRES



- **Promouvoir le travail collaboratif** et le partage d'expérience
- **Collaborer avec « l'écosystème ESS »** et au-delà
- **Proposer un Appel à Manifestation (AMI)**
« Collaborer pour Collecter et Réutiliser »

PLAN D' ACTIONS & PLANNING PRÉVISIONNEL

AXE 2 : FÉDÉRER UN RÉSEAU PARTAGER AVEC LES PARTENAIRES

2 ACTION

Promouvoir le travail collaboratif et le partage d'expérience.



T4
2019

- Organisation et pérennisation de la 5^{ème} Journée du Réemploi et de la Réutilisation
- Relance du comité ESS

2020

- 4 ateliers thématiques régionaux. Partager des retours d'expérience et les savoir-faire.
- 6^{ème} Journée du Réemploi et de la Réutilisation en novembre 2020

ATELIER 1 - FÉVRIER 2020

Région Sud-Ouest. Répondre collectivement à une opération de collecte grand volume. REX 2019 : opération Club Med de La Palmyre.

ATELIER 2 - AVRIL 2020

Développer une activité de curage/manutention en complément d'une collecte de DEA Professionnels.

ATELIER 3 - JUIN 2020

Développer une activité d'Upcycling/rénovation. Moyens humains et techniques.

ATELIER 4 - SEPTEMBRE 2020

Economie de la fonctionnalité : développer une activité autour de la location – de la réparation.

PLAN D' ACTIONS & PLANNING PRÉVISIONNEL

AXE 2 : FÉDÉRER UN RÉSEAU PARTAGER AVEC LES PARTENAIRES

2 ACTION

Collaborer avec
« l'écosystème ESS »
et au-delà.



T4
2019

- **Renforcement partenariats /synergies** avec CNCRESS, CRESS, Institutions, Ecosystem...
- Partenariat CNCRESS* **Fiche technique Valdelia**
- Participation au **Forum National de l'ESS et de l'Innovation Sociale 7/11 à Niort.**

*Conseil National des Chambres Régionales de l'Economie Sociale et Solidaire

2020
et +

- **Développement des partenariats et synergies avec l'écosystème ESS** (CRESS, Institutions, autres Eco-organismes, ...)
- Volonté de proposer des **formations, ateliers, webinaires en commun.**

PLAN D' ACTIONS & PLANNING PRÉVISIONNEL

AXE 2 : FÉDÉRER UN RÉSEAU PARTAGER AVEC LES PARTENAIRES

2 ACTION

Proposer un Appel à Manifestation d'Intérêt
« Collaborer pour
Collecter et Réutiliser »



T4
2019

- **Etude et élaboration de l'Appel à Manifestation d'Intérêt**

Objectif : créer un réseau de structures ESS pouvant répondre à tout ou parties de la prise en charge d'opérations « Grands volumes -> Secteur de l'intérêt général ». De la coordination à la livraison en passant par la qualification du gisement et le stockage.

2020

- **T1 2020 : diffusion de l'Appel à Manifestation d'Intérêt, accompagnement du réseau. Analyse et lancement d'un appel à projet.**
- **T2/T3/T4 2020 : Suivi du projet et retours d'expérience. Bilan fin 2020.**



Valdelia

GARANTIR LA SECONDE VIE DES PRODUITS

PLAN D'ACTION ESS = PLANNING PREVISIONNEL

- CONNAITRE ET ACCOMPAGNER LES PARTENAIRES ESS
- FÉDÉRER ET PARTAGER AVEC LE RÉSEAU DE PARTENAIRES
- DÉVELOPPER L'ACTIVITÉ ET LE RÉEMPLOI/LA RÉUTILISATION

PLAN D' ACTIONS & PLANNING PRÉVISIONNEL

3^{ÈME} AXE DE TRAVAIL

3

**DÉVELOPPER
L'ACTIVITÉ ET LE
RÉEMPLOI/LA
RÉUTILISATION.**



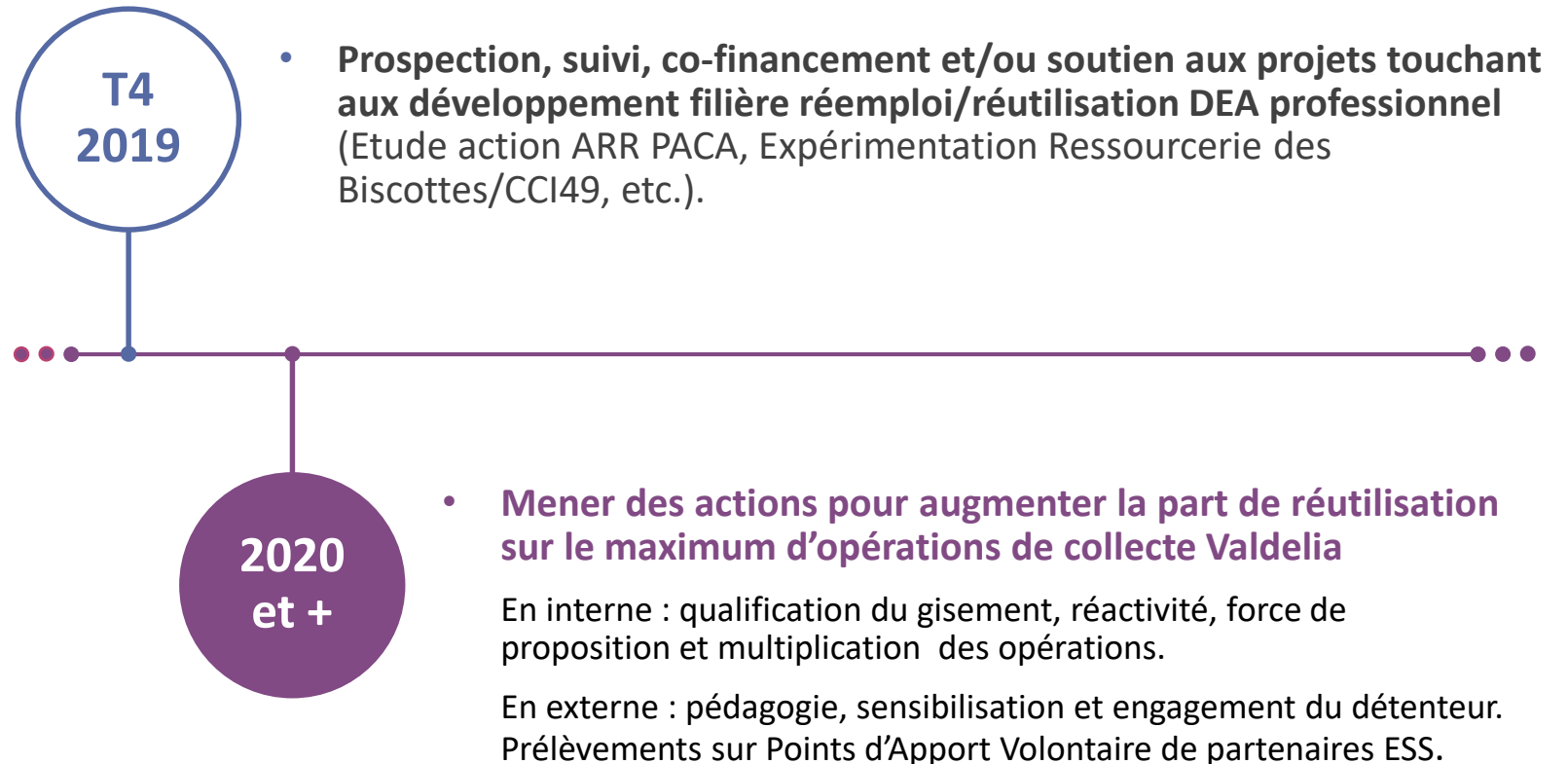
- **Soutenir, assurer et promouvoir le réemploi, la réutilisation.**
- **Faciliter la logistique et le stockage des flux.**
- **Perfectionner le soutien financier, la traçabilité et le système de déclaration.**
- **Renforcer la complémentarité et échanges entre partenaires ESS et adhérents.**

PLAN D' ACTIONS & PLANNING PRÉVISIONNEL

AXE 3 : DÉVELOPPER L'ACTIVITÉ ET LE RÉEMPLOI/LA RÉUTILISATION

3 ACTION

Soutenir, assurer
promouvoir le
réemploi/ la
réutilisation du
détenteur aux
partenaires.



PLAN D' ACTIONS & PLANNING PRÉVISIONNEL

AXE 3 : DÉVELOPPER L'ACTIVITÉ ET LE RÉEMPLOI/LA RÉUTILISATION

3 ACTION

Faciliter la logistique et le stockage.



T4
2019

- **Fin/Bilan plateforme VALDECLIC** et démarrage phase d'expérimentation stockage temporaire pris en charge par la filière avec sorties garanties vers des partenaires ESS engagés

2020
et +

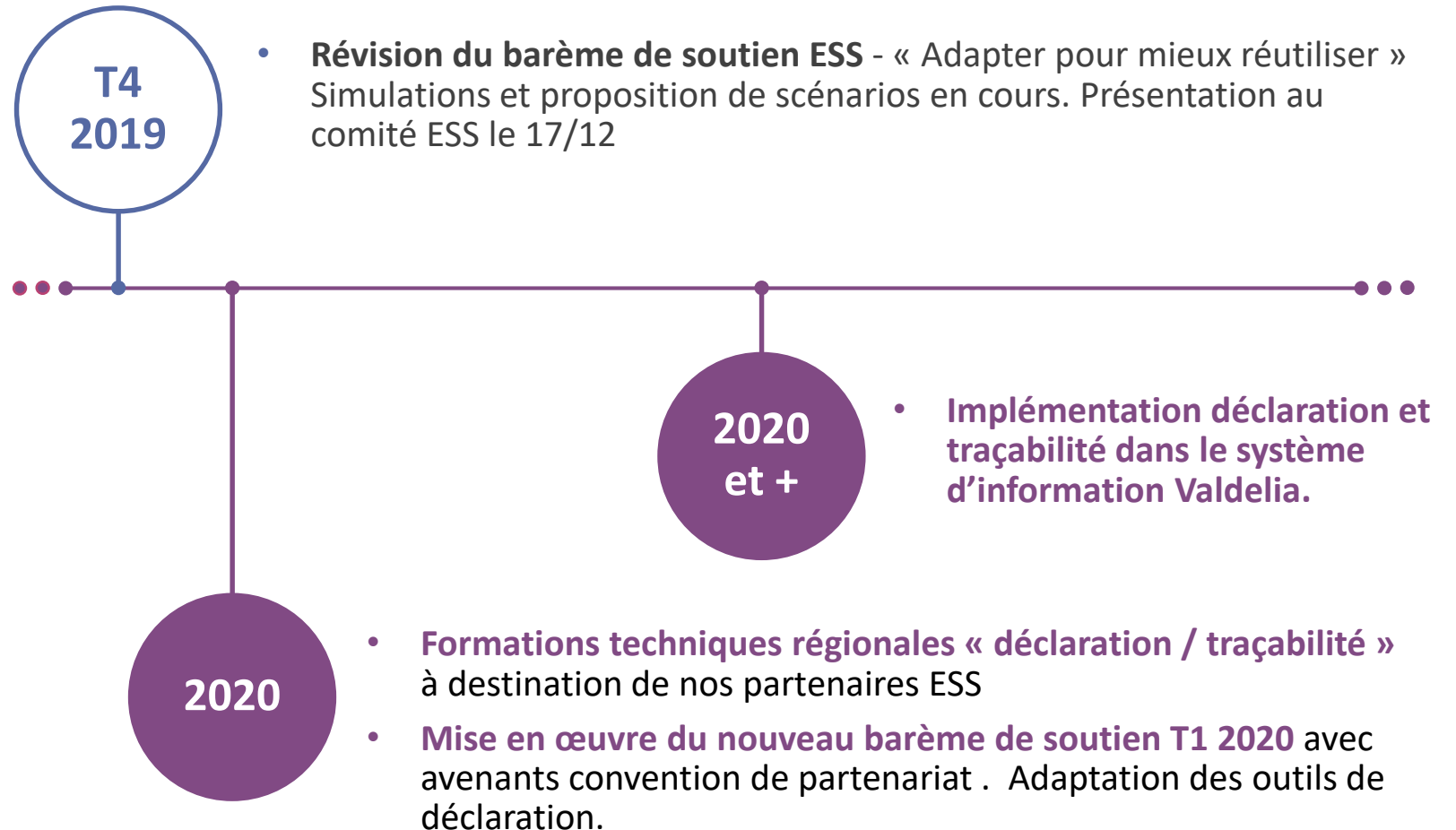
- **T1 2020 - Bilan phase d'expérimentation 2019** : stockage temporaire, dans quel cadre est-ce viable et opportun?
- **Phase d'expérimentation 2020** : apports directs auprès de partenaires ESS – Redistribuer le gisement important d'Ile-De-France sur le territoire.
- Bilan général et proposition d'un **éventail d'actions à dupliquer au niveau régional.**

PLAN D' ACTIONS & PLANNING PRÉVISIONNEL

AXE 3 : DÉVELOPPER L'ACTIVITÉ ET LE RÉEMPLOI/LA RÉUTILISATION

3 ACTION

Perfectionner le soutien financier, la traçabilité et le système de déclaration.

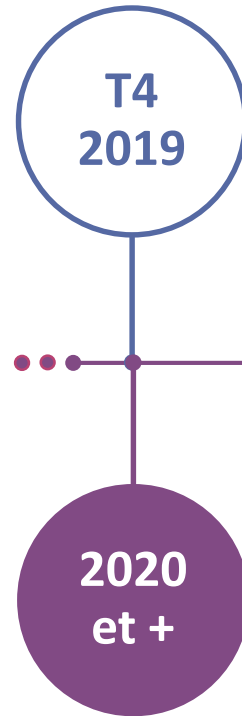


PLAN D' ACTIONS & PLANNING PRÉVISIONNEL

AXE 3 : DÉVELOPPER L'ACTIVITÉ ET LE RÉEMPLOI/LA RÉUTILISATION

3 ACTION

Renforcer la complémentarité et échanges entre partenaires ESS et adhérents.



- **Renforcement des liens et synergies entre partenaires ESS et Adhérents par :**
 - L'organisation d'évènements et ateliers communs,
 - La création de partenariats poussant à intégrer du mobilier de seconde vie à des offres d'adhérent VALDELIA
 - La proposition continue aux partenaires ESS et aux adhérents de prendre part conjointement à des projets d'expérimentation pour développer la seconde vie des produits (Service innovation).

ENSEMBLE POUR LA SECONDE VIE DES PRODUITS

A VOS AGENDAS !



**Comité
ESS/VALDELIA**
Décembre 2019



Appel d'offre PAV
En cours – jusqu'au 21
novembre 2019



**6^{ème} Journée du
Réemploi et de la
réutilisation**
12 novembre 2020



**Appel à Manifestation
d'Intérêt ESS**
T1 2020



CONTACT
ANIMATEUR RÉSEAU ESS
SAMY CHABOT
SAMY.CHABOT@VALDELIA.ORG
06 07 55 90 72