



Communiqué de presse

Valdelia mobilise les acteurs du bâtiment en lançant une série d'expérimentations sur le terrain en vue de la mise en œuvre de la REP Bâtiment.

Toulouse, le 21 mars 2022 – Après avoir regroupé près de 600 metteurs sur le marché et professionnels du bâtiment lors de ses deux Tournées nationales, Valdelia lance à présent 4 thématiques d'expérimentations pour préparer la mise en œuvre de la REP Bâtiment. L'éco-organisme compte ainsi mobiliser les parties prenantes pour valider des schémas de collecte et traitement des déchets du bâtiment envisagés. Ce projet pilote pour l'organisation opérationnelle de la future filière, doit durer 4 mois mais pourrait être prolongé sur une plus longue période. Il a pour objectif de construire collectivement des réponses opérationnelles, pérennes et à coûts maîtrisés pour la mise en œuvre d'une filière des déchets de produits et matériaux de construction du bâtiment (PMCB) vertueuse et résolument tournée vers l'économie circulaire. Les inscriptions à l'événement de lancement des expérimentations sur le terrain sont ouvertes, ici : <https://bit.ly/experimentationsterrain>

Si tous les textes officiels encadrant la filière REP Bâtiment n'ont pas encore été publiés, la machine est lancée. Après un cycle de rencontres individuelles et collectives avec l'ensemble des acteurs du bâtiment, l'heure est à l'expérimentation.

« Après une première phase de sensibilisation des acteurs du bâtiment sur la nouvelle réglementation liée aux produits et matériaux de la construction du bâtiment découlant de la loi AGECE, puis une seconde phase d'information qui consistait à présenter les savoir-faire de notre éco-organisme et à suggérer des solutions concrètes pour répondre aux obligations réglementaires, l'heure est à l'essai et à la préparation de toute une filière qui va devoir en quelque sorte se réinventer... C'est pourquoi nous lançons aujourd'hui une série d'expérimentations qui seront conduites jusqu'en juillet prochain, voire au-delà, pour tester et valider les dispositifs qui seront déployés au lancement de la filière », précise Arnaud Humbert-Droz, Président Exécutif Valdelia.

Une prospective de la future REP PMCB

Les groupes de travail ont été constitués dès le début de l'année sur l'ensemble du territoire et associent des metteurs sur le marché, des détenteurs de déchets et des opérateurs de collecte et de traitement, **tous volontaires**. Les expérimentations s'attacheront à tester la chaîne opérationnelle complète de la gestion des déchets du bâtiment, et préfigureront les dispositifs qui seront déployés progressivement au lancement de la filière.



« Si les pouvoirs publics ont publié en fin d'année le décret fixant les règles et principes de cette nouvelle filière, le corpus réglementaire n'est à ce jour pas encore complet. En effet, reste à venir la publication de l'arrêté portant cahier des charges des éco-organismes de la filière qui fixera les modalités et les objectifs de collecte et de valorisation des déchets du bâtiment, ainsi que la trajectoire de montée en puissance progressive de la filière sur les premières années d'agrément. Pour autant cela ne doit pas nous empêcher d'être pragmatique et de préparer le terrain avec l'ensemble des acteurs ». Arnaud Humbert-Droz, Président Exécutif de Valdelia

Des expérimentations pour remplir 5 objectifs clés

Par une approche pragmatique sur le terrain, et dans le respect des objectifs réglementaires qui nous sont collectivement assignés, ces expérimentations auront notamment pour finalité de :

- Valider un schéma de collecte global répondant aux besoins des professionnels du bâtiment et permettant d'avoir un taux de recyclage élevé.
- Déployer des dispositifs qui favoriseront une collecte des déchets en quantité et en qualité.
- Définir le niveau de tri et caractériser les produits, matériaux et matières récupérés selon les différents circuits de collecte et types de chantier.
- Evaluer la capacité à proposer des actions de réemploi et de réutilisation sur les chantiers.
- Calculer un euro/tonne global pour la gestion des déchets du bâtiment.

4 thématiques de travail identifiées

Pour accélérer le mouvement et apporter des réponses concrètes aux enjeux et attentes de la filière, Valdelia déploie 4 typologies d'expérimentations :

1) La collecte en point d'apport volontaire chez les distributeurs et négoce :

-> reprise sur site, parcours client, tri et massification des déchets de chantier.

- Objectif : 25 expérimentations en chaîne de distribution/négoce et indépendants.

2) La collecte en point d'apport volontaire déchèterie professionnelle :

-> reprise sur site, parcours client, réception des déchets séparés en 7 flux.

- Objectif : 6 expérimentations avec mise en place de déchèterie ou en s'appuyant sur des déchèteries existantes.

3) La collecte en chantier de construction neuve :

-> récupération des flux de déchets en mélange ou séparés, valorisation des chutes de pose.

- Objectif : 4 expérimentations construction neuve maison individuelle et logement collectif.

4) La collecte en chantier de rénovation et curage :

-> récupération des flux de déchets en mélange ou séparés, réemploi et réutilisation.

- Objectif : 4 expérimentations en chantier de déconstruction et chantier de rénovation.



Pour aller plus loin...

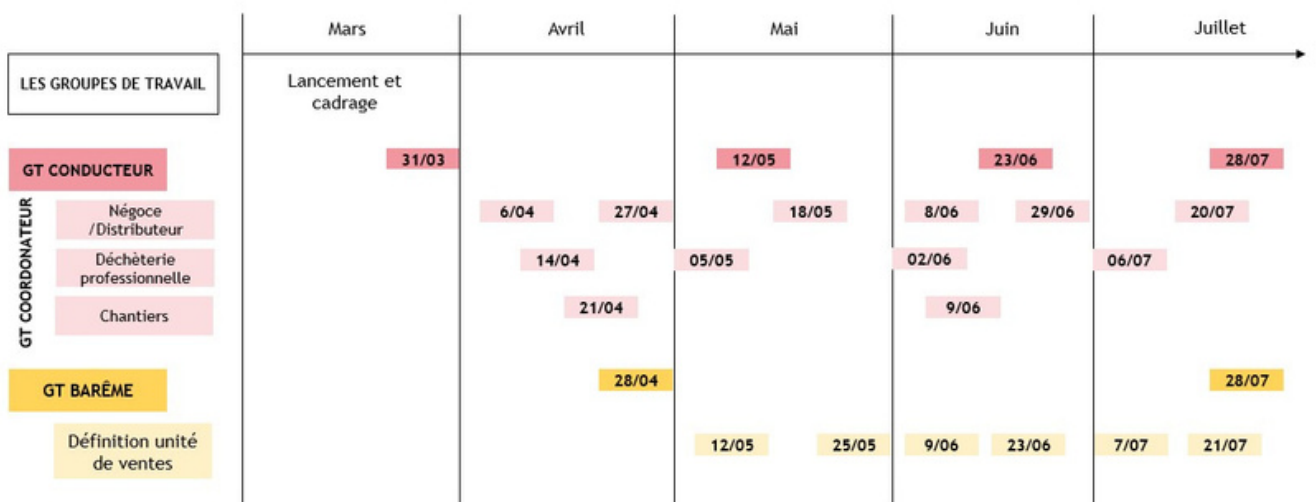
Depuis plusieurs mois déjà, le projet de la mise en place de la REP fait l'objet d'un travail collaboratif avec les professionnels du secteur du bâtiment qui ont permis de préciser les contours et d'affiner la démarche scientifique et technique de ces expérimentations.

Chaque typologie d'expérimentations donnera lieu à un suivi bimensuel par un groupe de travail spécifique « COORDONNATEUR » (baptisé **GT COORDONNATEUR**), constitué des participants volontaires de l'expérimentation. Ces groupes de travail auront pour objectif de répondre aux problématiques terrain sur toute la chaîne opérationnelle. Ils partageront les retours d'expérience, définiront les indicateurs de performance des actions mises en place, et contribueront à la réflexion plus globale conduite par le groupe de travail « CONDUCTEUR » des expérimentations (GT CONDUCTEUR).

Ouvert à tous (metteurs sur le marché, prestataires de collecte et traitement, fédérations professionnelles, etc.), le **GT CONDUCTEUR** se réunira mensuellement à partir de fin mars pour confronter les questions soulevées par les expérimentations, construire et confirmer les hypothèses globales qui viendront alimenter le dossier de demande d'agrément de Valdelia. Ce groupe de travail s'attachera notamment à :

- Suivre l'avancement des expérimentations et garantir leur réussite
- Assurer le suivi grâce à des indicateurs remontés par les expérimentations
- S'assurer que la gestion des ressources humaine et financière est optimale
- S'assurer que les expérimentations répondent bien aux attentes de la future filière

Enfin, dans la continuité de cette dynamique et afin de parachever la démarche un dernier groupe de travail (**GT BAREME**) se réunira pour travailler sur les éléments constitutifs du barème des éco-contributions (obligations réglementaires, coûts de collecte, de recyclage, de valorisation matière, etc.). Sachant que les coûts de collecte et traitement représente 90% du coût global de la filière, ce groupe de travail se réunira à partir du mois d'avril et fera suite aux premiers résultats remontés par les expérimentations.





Pour s'inscrire à l'événement de lancement des expérimentations sur le terrain :

<https://bit.ly/experimentationsterrain>

À propos

Éco-organisme agréé par le Ministère de la Transition écologique depuis 2013, Valdelia organise la filière de collecte et de recyclage des Déchets d'Éléments d'Ameublement (DEA) non ménagers. Financée par une éco-contribution, la filière Valdelia propose des services de proximité à très forte valeur ajoutée auprès des collectivités, entreprises, associations de toutes tailles et de tous les secteurs, sur l'ensemble du territoire national. C'est autour d'un solide réseau de prestataires et de partenaires que Valdelia mutualise non seulement ses solutions opérationnelles de collecte et de traitement, mais organise aussi la seconde vie des produits. Son existence répond à la fois à des enjeux environnementaux, économiques, sociaux et sociétaux stratégiques, ainsi qu'à une obligation légale. Fort de son expertise reconnue et de son expérience de terrain depuis près de 10 ans, Valdelia postule pour l'agrément sur la filière REP Bâtiment.

Contact presse

Marion Elisé, chargée de communication & RP | 07 84 10 14 68 | marion.elise@valdelia.org

Visuels HD disponibles [ici](#) | Crédits photos : Valdelia